

典型案例汇

	案例类型	
疫一徒制	三教改革	案上在共
新高学徒	人才培养	1. 在 2. 式 3. 程 4. 师 5. 非 6. 创

币资队伍、三教改革、推广价值上进行描述，

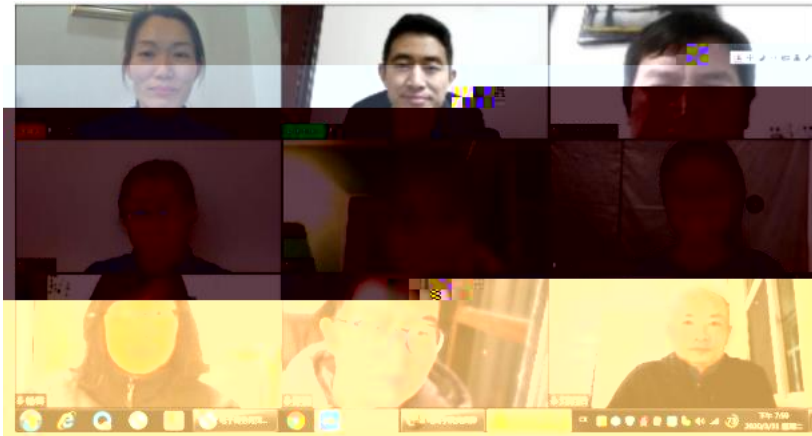
学，采用线
投身学习，
学习与抗疫

学模式
人才培养模

程
“双导师”

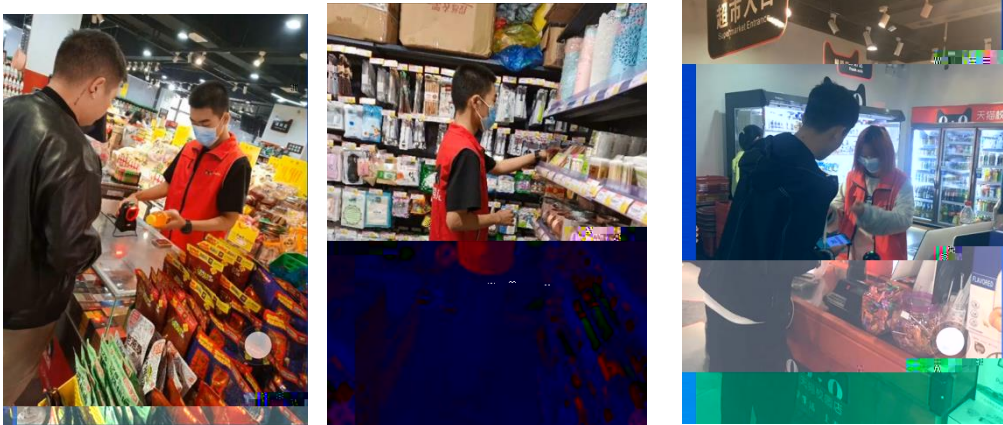
师素质
非方式

2020





2



3

办

办

19统计与会计3

签到 问卷 抢答 选人 评分 测验 活动库

抢答 03-10 16:40

调查时间和调查期限的含义, 其区别为()。

抢答 03-10 16:20

2. 调查单位与填报单位的关系是()。 A. 二者是一致的 B. 二者有时是一致的 C. 二者没有关系 D. 调查单位大于...

03-10 16:12

调查项目是什么?

选人 03-10 16:12

某市规定2019年工业经济活动成果年报呈报时间是2020年1月31日, 其调查时间为()。

测验 03-10 16:10

调查报告中, 调查期限()。

03-10 16:07

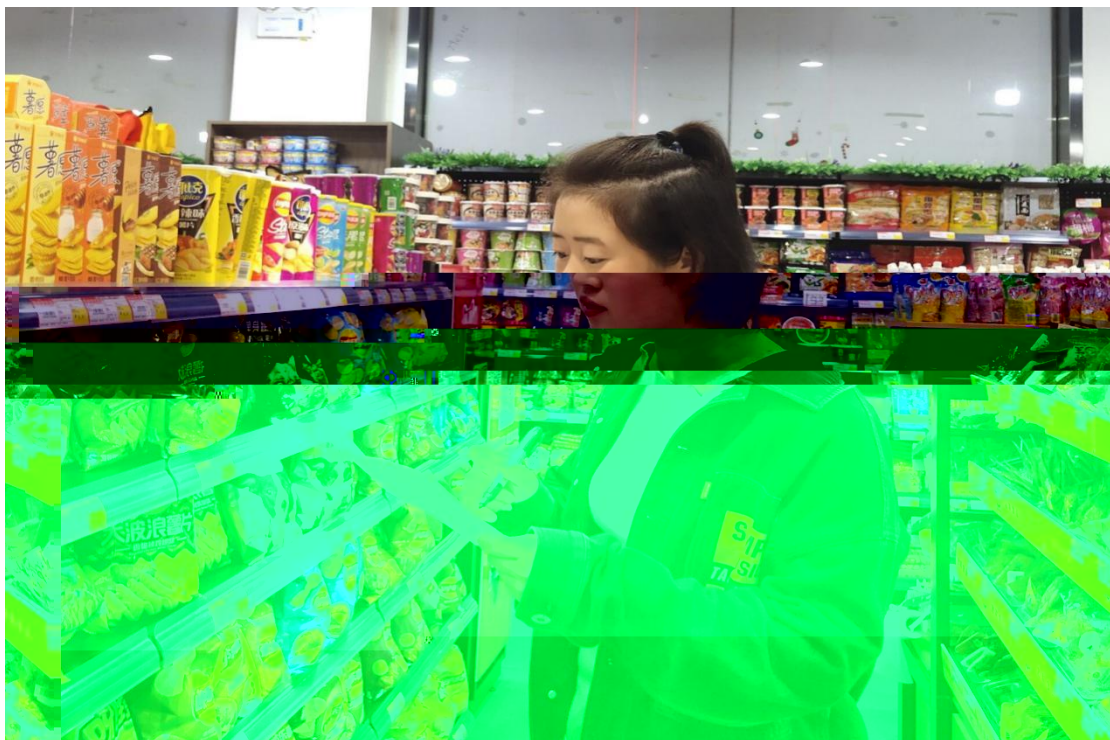
5. 设计调查的基本要求有()、()、()、()。

抢答 03-10 16:07

(课堂互动)

办

办





办